

ココが違った！

# 住まいのお役立ち情報

## 欲しい家が見つかる人・見つからない人の境界線



知人が住まいを購入。自分たちもしばらく前から探しているのに、これという物件が見つからない…。そんな、『見つかる人と見つからない人』の違いはどこにあるのか？家を購入した人 200 人と、検討しているのに購入に至っていない 200 人に、家探しについて聞きました。

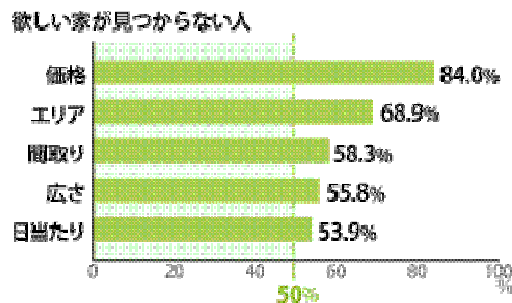
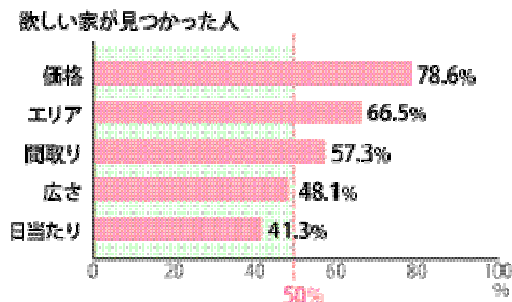
違いが歴然！

### 見つかる人・見つからない人の家探し

#### 住まい探しが長引く人は、こだわられる条件が多い

「広さは、0㎡以上で、日当たりが良くて……」など、住まい探しでは希望が膨らむもの。欲しい家が見つかった人と見つからない人』との間には、こだわった条件に何か違いがあるのだろうか。両者に聞いた結果を見てみよう。トップ5にあがったのは「価格、エリア、間取り、広さ、日当たり」と、順位も含めて双方の条件は同じ。異なるのは、『こだわった』と答えた人の比率が 50%を超えた条件の数を比較してみると、「見つかった人」においては3つなのに対して「見つからなかった人」は5つという違いが見られた点だ。トップ5圏外を見ても、「見つかった人」は6位が「駅からの距離(39.9%)」、以下「住宅の向き(29.1%)」「住宅の性能(27.2%)」「沿線(26.2%)」と、生活の快適さや便利さを重視する条件が続く。一方で「見つからない人は、「売り手の信頼性(32.5%)」「施工会社の信頼性(31.6%)」も 10 位内に登場。価格、生活面、不動産会社について……など、さまざまなことが気になっているようだ。

家を探し始めた時点でこだわった条件



家が見つかる人はココが違う！

希望する条件に優先順位をつけて、“ゆずれないもの”を絞り込んでいる

データから分かるように、欲しい家が見つかる人は、家に求める条件が整理できている。「見つからない人」人が、「見つかる人」になるためには、

- ・ 希望に優先順位をつける→「これは必ず」「これはなくてもOK」条件にウエイトをつける
  - ・ 優先順位が高い条件も、満点を狙いすぎないなどをポイントに考えを整理することが必要だ。
- 同居家族がいる人は、家族の希望も調整しておこう。



# 「ゆずれない条件」の数は、 妻が圧倒的に多い

では、夫婦の意見をまとめる際には、何がネックになるのだろうか。前ページでも紹介した「家を探し始めた時点でこだわった条件」について、「見つからない夫婦」の男女の違いを見てみよう（データ6）。

トップ5を見ると、夫婦とも「価格」が1位、「エリア」が2位。次に夫は「広さ」を、妻は「日当たり」をあげている。一般的に、洗濯などの家事を受け持つことが多い妻は「日当たり」を重視し、夫は帰宅してつろげる「広さ」があるかを気にするといった意識の差がうかがえる。

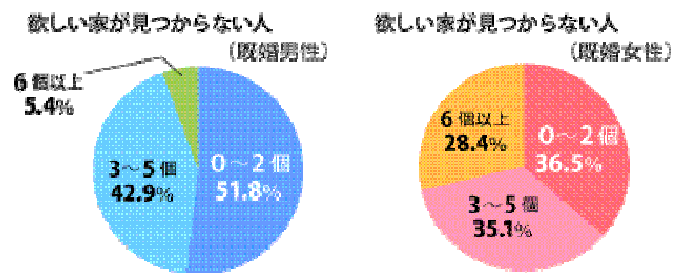
さらに夫婦の違いが大きく表れるのが、「これだけはゆずれない」とする条件の数だ（データ7）。夫の51.8%が条件を2つ以内に整理できているのに対して、同様に絞り込めている妻は36.5%のみ。妻の3割近く、28.4%もの人が6つ以上の「ゆずれない条件」をあげている。

ちなみに“見つかった人”を見ると、夫の82.5%、妻の70.9%が、ゆずれない条件を3つ以内に絞り込んでいる。“見つからない人”との違いが浮き彫りになる結果が出た。

## データ6 家を探し始めた時点でこだわった条件TOP5

欲しい家が見つからない人 (既婚男性)			欲しい家が見つからない人 (既婚女性)		
1位	価格	80.4%	1位	価格	89.2%
2位	エリア	60.7%	2位	エリア	71.6%
3位	広さ	48.2%	3位	日当たり	68.9%
4位	間取り	46.4%	4位	間取り	60.8%
5位	日当たり	30.4%	5位	広さ	59.5%
5位	売主の信頼度	30.4%			

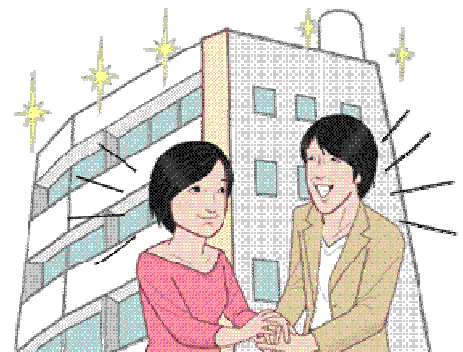
## データ7 これだけはゆずれないという条件の数



家が見つかる人はココが違う！ 夫婦それぞれが自分の希望を整理して、お互いの接点を見つけている

欲しい家が見つかった人は、物件を決めた理由についての、夫婦の認識がほぼ一致している。しかし、最初から2人の見解が同じだったとは限らず、物件を絞り込む中で互いの考えを調整した夫婦も多いはず。

欲しい家を見つけるためには、相手のこだわりにも耳を傾けて、夫婦の接点を見つけることが大切だといえそう



家が見つからない人はココが特徴！ 夫と妻の意識に10ポイント以上の差が開く条件が多数ある

データ6のトップ5圏外を見ても、夫婦の回答に差がある条件は多く、  
 ・駅からの距離…夫 28.4%、妻 44.6%  
 ・住宅の向き…夫 16.1%、妻 40.5%  
 など妻のほうが「ゆずれない」とする比率が高い。

“見つかる人”になるには、やはり夫婦の足並みをそろえることがポイント。  
 ・夫婦のこだわりの違いを具体的に把握する  
 ・互いのゆずれない条件を話し合っ整理する  
 といったことが必要だ。

